

Les 10 règles

qui régissent notre engagement pour les populations clés et groupes vulnérables

Promotion des Valeurs, Mission et Vision



1

Leadership Communautaire



2

Service de Qualité



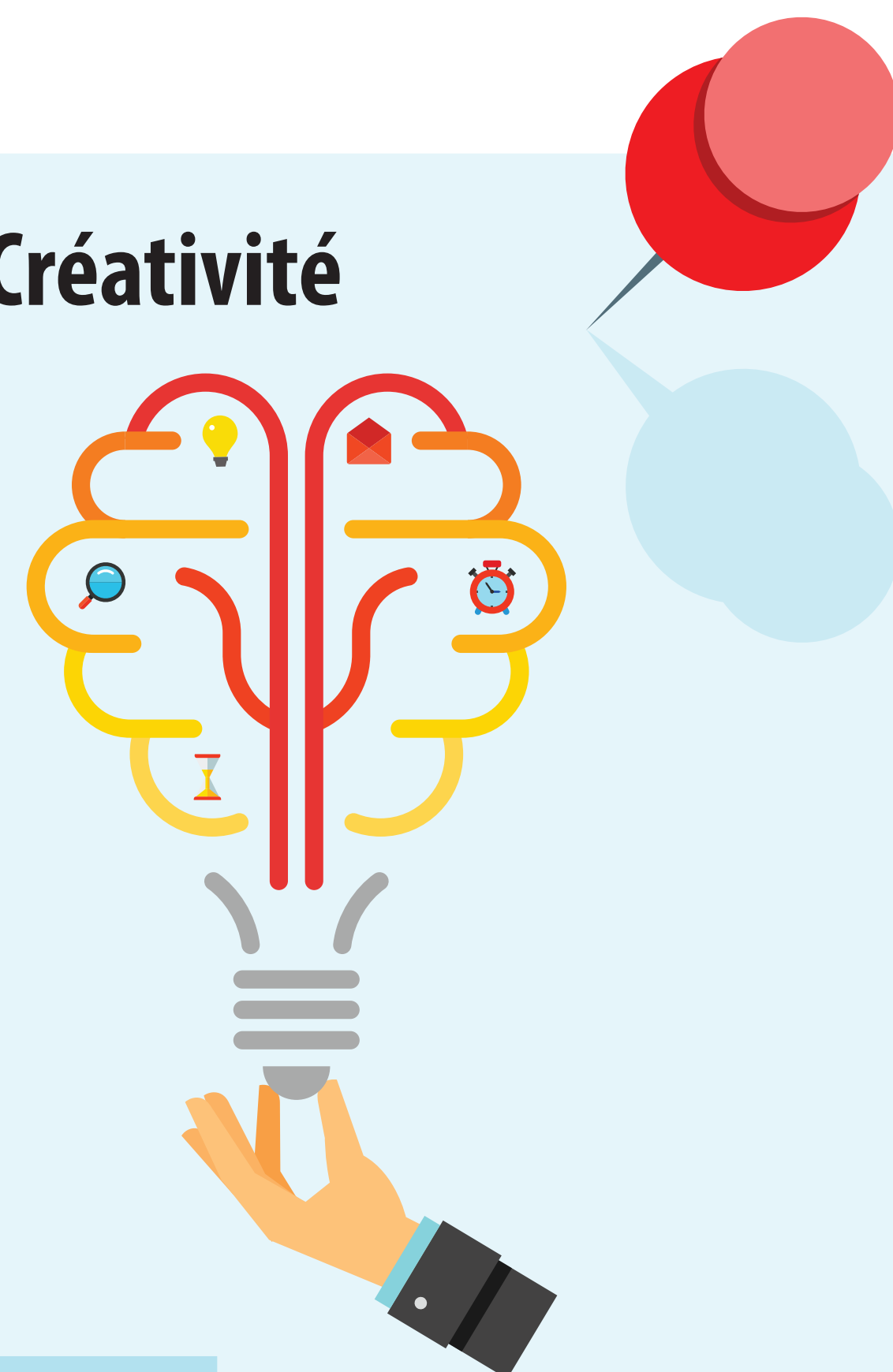
3

Atteinte des Résultats



4

Esprit de Créativité



5

Respect de la Diversité



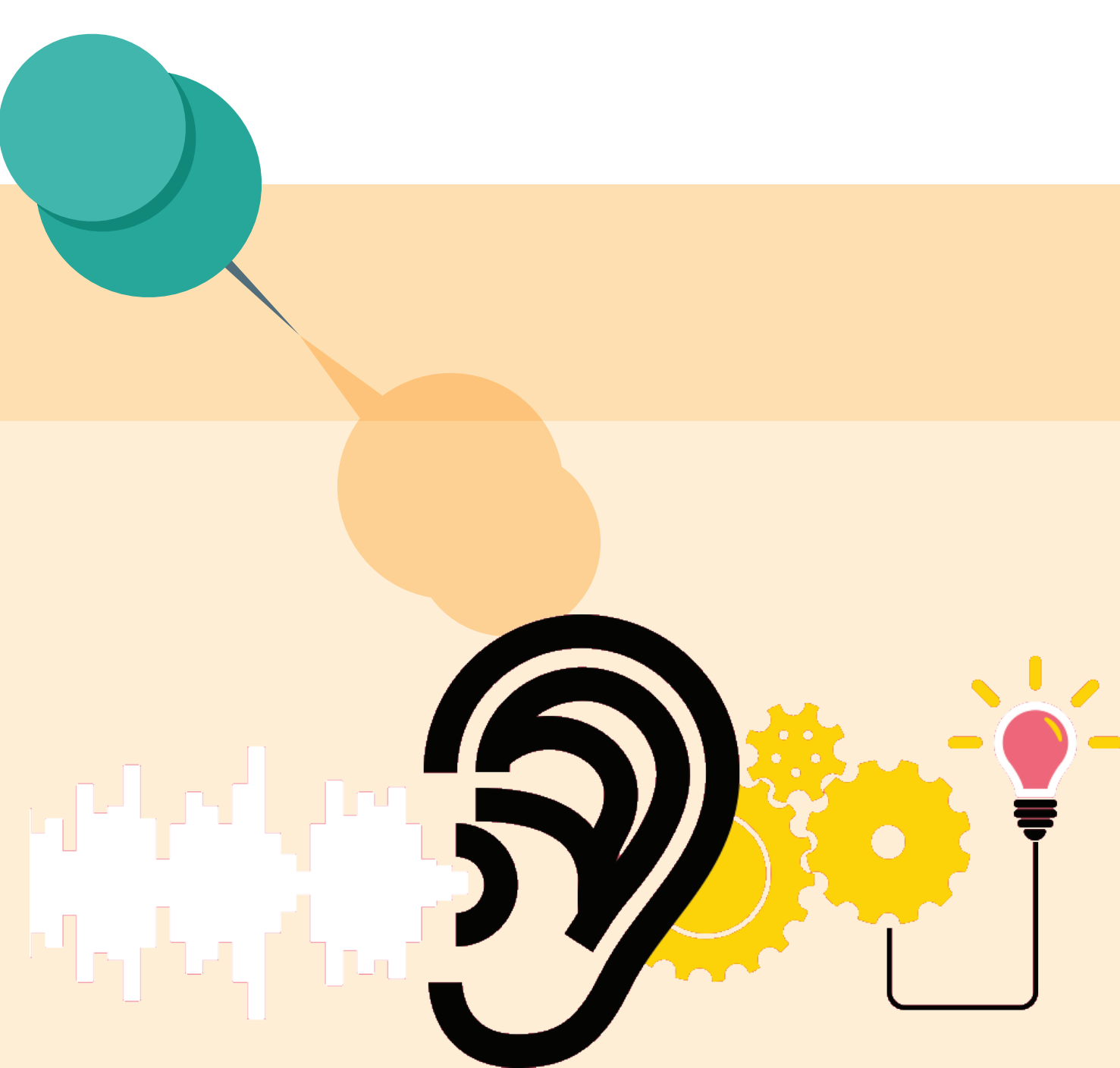
6

Travail d'équipe



7

Ecoute Active



8

Confidentialité absolue



9

Hygiène en milieu du travail



10

*Affirmative Action
Au service
des Communautés !*



Contactez-nous aujourd'hui :

01

Bureau Central
secretariat@affirmativeact.org
BP 14760 Yaoundé
Porte 178, Rue 1054, Etoa-Meki
Tel : (+237) 2 42 62 00 68

02

Antenne de Bamenda
t.nkenjeu@affirmativeact.org

03

Antenne d'Ebolowa
w.efoua@affirmativeact.org

04

Coordination CSE
(Régions : Centre, Sud et Est)
v.focking@affirmativeact.org

05

Coordination LONOSO
(Régions: Littoral, Ouest,
Nord-Ouest et Sud-Ouest)
r.manyim@affirmativeact.org

06

Coordination NEA
(Régions : Nord, Extrême-Nord
et Adamaoua)
e.fopossi@affirmativeact.org

www.affirmativeact.org

09 ans d'engagement communautaire

